

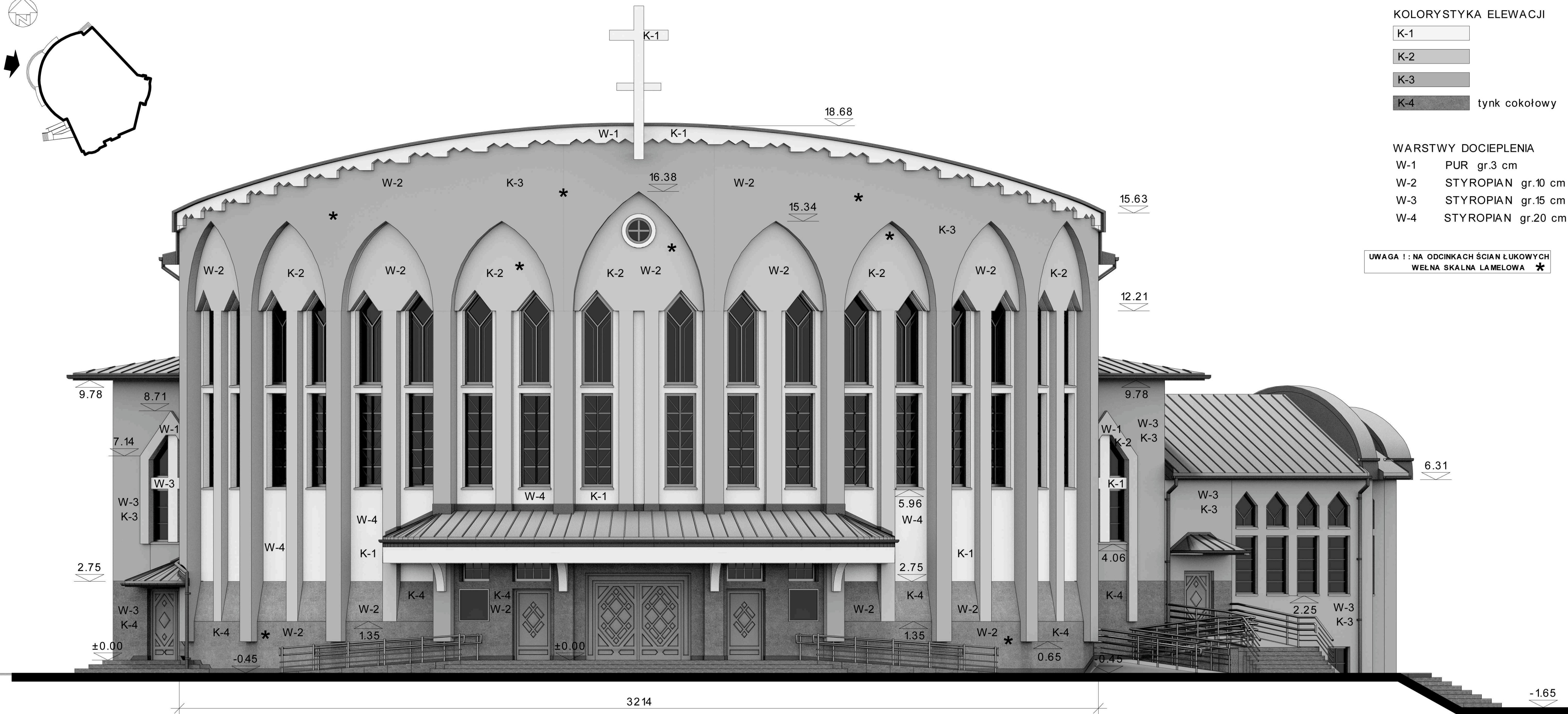
#### KOLORYSTYKA ELEWACJI

K-1	
K-2	
K-3	
K-4	tynk cokołowy

#### WARSTWY DOCIEPLENIA

W-1	PUR	gr.3 cm
W-2	STYROPIAN	gr.10 cm
W-3	STYROPIAN	gr.15 cm
W-4	STYROPIAN	gr.20 cm

UWAGA ! : NA ODCINKACH ŚCIAN ŁUKOWYCH  
WEŁNA SKALNA LAMELOWA \*



3214  
UWAGA: długość fasady w rozwinięciu ~4150 cm

ELEWACJA ZACHODNIA 1:100 rys.nr 2  
arch. Andrzej Popławski