

KOLORYSTYKA ELEWACJI

K-1

K-2

K-3

K-4

tynk cokołowy

WARSTWY DOCIEPLENIA

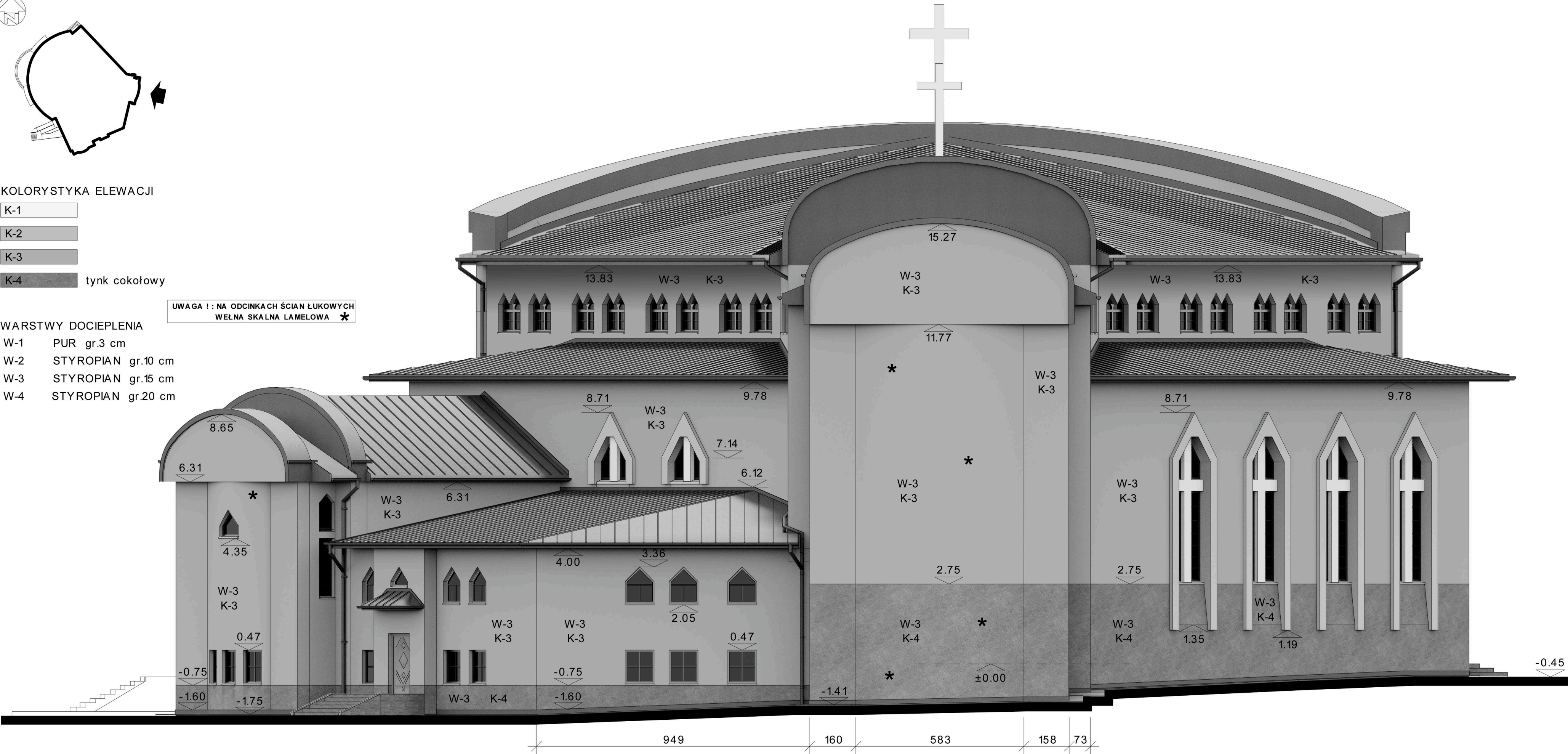
W-1 PUR gr.3 cm

W-2 STYROPIAN gr.10 cm

W-3 STYROPIAN gr.15 cm

W-4 STYROPIAN gr.20 cm

UWAGA ! : NA ODCINKACH ŚCIAN ŁUKOWYCH  
WEŁNA SKALNA LAMELOWA \*



ELEWACJA WSCHODNIA 1:100 rys.nr 5

arch. Andrzej Popławski